



самоклеящийся рулонный кровельный
гидроизоляционный материал

ООО «САКОТИС» - официальный дистрибьютор
торговой маркой «Ризолин»
на всей территории Республики Беларусь
220131, Республика Беларусь, г. Минск,
4-й пер. Кольцова, д. 51, пом. 79
тел.: +375 (44) 55 33 222
www.rizolin.by
e-mail: rizolin@sakotis.by

КАТАЛОГ МАТЕРИАЛОВ

для промышленного
и гражданского
строительства



Компания «РИЗОЛИН» с **2007** года выпускает самоклеящиеся гидроизоляционные и кровельные рулонные битумно-полимерные материалы под одноименной маркой РИЗОЛИН.

Эти материалы разработаны после глубокого анализа рынка отечественных и зарубежных материалов, тщательной разработки рецептуры вяжущего состава, массы экспериментов и испытаний в лаборатории компании. Миллионы квадратных метров выпущенных материалов, тысячи возведенных и отремонтированных зданий с использованием материала РИЗОЛИН в России и за рубежом – это залог правильного направления выбранного компанией «РИЗОЛИН».

Самоклеящиеся кровельные материалы РИЗОЛИН вобрала в себя все достоинства выпускаемых ранее и в настоящее время гидроизоляционных материалов: высокую прочность, долговечность, низкую стоимость, высокую адгезию к основанию, простоту укладки, эстетический вид, пластичность, низкую трудоемкость гидроизоляции сложных участков, что можно выразить одним словом - технологичность.

Высокая прочность материалов РИЗОЛИН достигается за счет использования в качестве армирующего слоя - стеклоткани.

Долговечность материала достигается за счет использования в виде защитного слоя от разрушения ультрафиолетом - алюминиевой или медной фольги.


Высокая адгезия материала к основанию и самоклеящиеся способности материала РИЗОЛИН достигнуты за счет изобретения уникальной формулы химического состава битумно-полимерного вяжущего.

Нашими материалами можно выполнять любые гидроизоляционные работы: от подземных паркингов, метро, мостов, дорог и взлетных площадок аэродромов до устройства кровель новых зданий и реставрации исторических сооружений практически любой конструкции.


Сегодня компания «РИЗОЛИН» предлагает практически весь спектр применяемой гидроизоляции при новом строительстве и ремонте кровель.

В ногу со временем!

 Все материалы укладываются **БЕЗ ПРИМЕНЕНИЯ ОТКРЫТОГО ПЛАМЕНИ**, что соответствует требованиям Постановления Правительства Российской Федерации от 25 апреля 2012 г. N 390 г."О противопожарном режиме".

 Фольгированные кровельные материалы **отражают до 85% солнечной энергии**, что позволяет экономить до 30% электроэнергии на кондиционирование и вентиляцию помещений в жаркий период года.

Внедрение энергосберегающих технологий отражено в Постановлении Правительства РФ от 15 апреля 2014 г. № 321 "Об утверждении государственной программы Российской Федерации "Энергоэффективность и развитие энергетики".

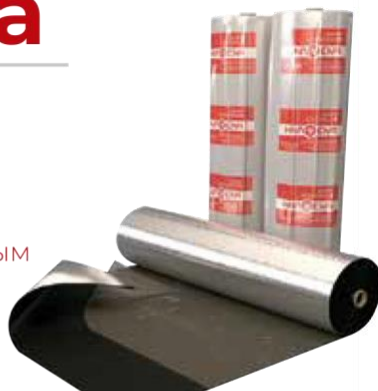
 **Не требуется ДЕМОНТАЖ СТАРОЙ КРОВЛИ**, что согласуется с приоритетами государственной политики по предотвращению образования отходов и внедрению ресурсосберегающих технологий. (Распоряжение Правительства РФ от 25 января 2018 г. № 84-р).

РИЗОЛИН – БЛЕСТЯЩИЙ РЕЗУЛЬТАТ!



Ризолин ФСa

самоклеющийся рулонный кровельный гидроизоляционный материал на основе армирующей стеклоткани, пропитанный битумно-полимерным составом, с защитным слоем из алюминиевой фольги.



Ризолин ФСa 2,5-3,0 мм

при однослойном устройстве или ремонте мягкой кровли без снятия старого покрытия

Ризолин ФСa 1,7-2,0 мм

при двухслойном устройстве или ремонте мягкой кровли в качестве верхнего слоя

Ризолин ФСa 1,5-2,5 мм

Для устройства или ремонта скатных кровель в один слой



Способ применения



Без применения открытого пламени и специального оборудования

- 1 Снимите временную плёнку
- 2 Приложите к сухой обеспыленной поверхности
- 3 Прикатайте валиком



энергосберегающий эффект



ремонт без демонтажа старого покрытия



водонепроницаемость



устойчив к воздействию агрессивных сред



срок эксплуатации более 25 лет

Область применения

- Устройство и ремонт мягкой кровли
- Ремонт металлической, шиферной кровли, кровли из профнастила, ОСП, дерева, бетонных плит и т.д.
- Гидроизоляция воздухопроводов, трубопроводов
- Защита металлических конструкций от коррозии
- Гидроизоляция кровли и стен с различными теплоизоляционными материалами

Ризолин АС

самоклеющийся рулонный кровельный гидроизоляционный материал на основе армирующей стеклоткани или полиэфирного полотна, пропитанных битумно-полимерным составом с целевыми добавками.



Ризолин АС 2,5мм

при двухслойном устройстве в качестве нижнего слоя

Ризолин АС 1,7мм

при двухслойном устройстве в качестве нижнего слоя или пароизоляции



Способ применения



Без применения открытого пламени и специального оборудования

- 1 Снимите временную плёнку
- 2 Приложите к сухой обеспыленной поверхности
- 3 Прикатайте валиком



безогневой метод монтажа



водонепроницаемость



широкий спектр применения



срок эксплуатации более 25 лет

Область применения

- Гидроизоляция кровель, фундаментов, бассейнов, трубопроводов, технических емкостей
- Гидроизоляция перекрытий и стен в сочетании с разными теплоизоляционными материалами
- Гидроизоляция систем водостока, подвалов
- Гидроизоляция подземных трубопроводов
- Межэтажная гидроизоляция

Ризолин ПАРКИНГ

самоклеющийся рулонный гидроизоляционный битумно-полимерный материал на основе полиэфирного полотна



Способ применения



Без применения открытого пламени и специального оборудования

- 1 Снимите временную плёнку
- 2 Приложите к сухой обеспыленной поверхности
- 3 Прикатайте валиком



самоклеющийся



водонепроницаемость



устойчив к продавливанию



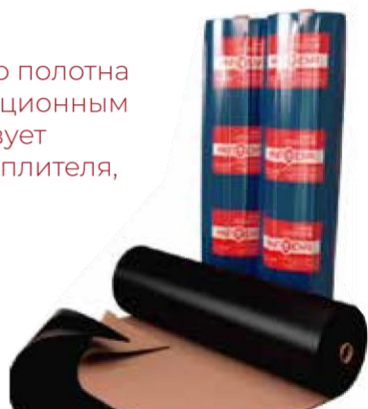
срок эксплуатации более 25 лет

Область применения

- Устройство гидроизоляционного защитного покрытия наземных и подземных паркингов, дорог, тротуаров, железобетонных плит, проезжей части, пролетных строений, взлетных полос аэродромов, бассейнов, металлических, бетонных поверхностей

Ризолин ПАРОИЗОЛЯЦИЯ

изготовлен из армирующего полиэфирного полотна или стеклоткани, пропитанных гидроизоляционным битумно-полимерным составом. Препятствует образованию конденсата, увлажнению утеплителя, грибковому заражению и коррозии элементов конструкции.



Способ применения



Не требует специального оборудования

- 1 Снимите временную плёнку
- 2 Уложите материал внахлест на сухую очищенную поверхность
- 3 Прикатайте валиком



самоклеющийся



надёжная защита от водяных паров, конденсата и влаги



срок эксплуатации более 25 лет

Область применения

- Материал предназначен для защиты утеплителя и строительных конструкций от проникновения паров воды изнутри помещения.
- Используется для устройства пароизоляции всех видов кровель, чердачных, межэтажных, цокольных перекрытий, каркасных, межкомнатных стен, полов (по бетонным основаниям) в сочетании с различными материалами и утеплителями.

Ризолин ПОЛ

Ризолин ПОЛ-А

Клеящиеся поверхности материала защищены от слипания защитной пленкой



Ризолин ПОЛ-У

На нижнюю сторону полотна нанесен звукоизолирующий слой пенополиэтилена с высокой степенью шумо-, виброзащиты



Самоклеющийся рулонный гидро-шумоизоляционный битумно-полимерный материал, на прочной основе из стеклоткани или полиэфирного полотна. Материал водонепроницаем, устойчив к механическим воздействиям, биостоек.



универсальная
клеящая
подложка



надежная
гидроизоляция



срок
эксплуатации
более 50 лет



высокий адгезионный
показатель ко всем
видам оснований



высокая
степень
шумозащиты



срок
эксплуатации
более 50 лет



надежная
гидро-
теплоизоляция

Способ применения



Не требует специального оборудования

- 1 Снимите временную плёнку
- 2 Уложите материал на сухую очищенную поверхность встык
- 3 Швы изолируйте лентой Ризолин АС-100
- 4 Для монтажа финишного покрытия снимите временную пленку



Область применения Ризолин ПОЛ-А

- Гидроизоляция
- Универсальная клеящая основа под плитку

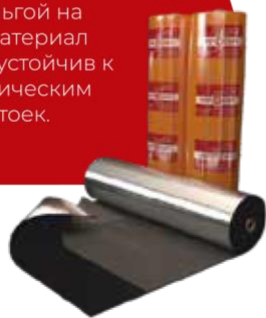
Область применения Ризолин ПОЛ-У

- Локализация нежелательной вибрации
- Гидро- и теплоизоляция помещений
- Звукоизоляция и гидроизоляция в конструкции «плавающий пол»
- Универсальная клеящая основа под ламинат, паркет и напольную доску
- Снижение уровня ударного шума и других видов шумов

Ризолин ШУМка

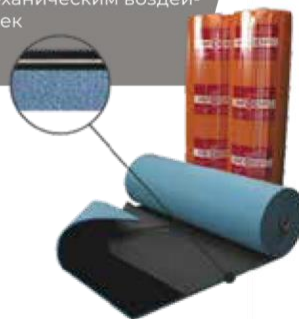
Ризолин ШУМка-Ф

с алюминиевой фольгой на лицевой стороне. Материал водонепроницаем, устойчив к вибрациям и механическим воздействиям, биостоек.



Ризолин ШУМка-У

На внешнюю сторону полотна нанесен звукоизолирующий слой пенополиэтилена с высокой степенью шумоизоляции, устойчив к вибрации и механическим воздействиям, биостоек



Самоклеющийся шумо- теплоизоляционный битумно-полимерный материал, армированный стеклотканью или полиэфирным полотном



Способ применения



Не требует специального оборудования

- 1 Снимите временную плёнку
- 2 Приложите материал к сухой обезжиренной поверхности
- 3 Прикатайте валиком

*Клеется встык



безогневой метод монтажа



устойчивость к механическим воздействиям, перепадам температур



высокая степень шумо-, виброзащиты



срок эксплуатации более 25 лет

Область применения

Звуко-, виброизоляция транспортных средств; торговых, производственных, общественных помещений, коммуникаций.

Лента герметизирующая самоклеящаяся Ризолин ФС, АС

В основе материала используется армирующая стеклоткань или полиэфиговое полотно, пропитанные с двух сторон битумно-полимерным составом. Материал водонепроницаем, устойчив к механическим воздействиям, резким перепадам температур, воздействиям ультрафиолета и агрессивных сред.



Лента ФС — с защитным слоем из алюминиевой фольги

Лента АС — клеящаяся с двух сторон



Способ применения



Не требует специального оборудования

- 1 Снимите временную плёнку
- 2 Уложите материал на сухую обеспыленную поверхность
- 3 Прикатайте валиком



высокий адгезионный показатель ко всем видам основания



устойчивость к механическим воздействиям, перепадам температур



защита от агрессивных сред



срок эксплуатации более 25 лет

Область применения

- ремонт и герметизация примыканий и швов различных кровельных и гидроизоляционных полотен, трубопроводов, воздухопроводов, водосточных систем
- гидро- теплоизоляция и ремонт трубопроводов, воздухопроводов, дверных и оконных блоков; вибро- и шумоизоляции транспортных средств
- герметизация и уплотнение в железнодорожной, судостроительной и авиационной промышленности

ПРАЙМЕР битумный холодного применения

Входящие в состав праймера нефтяные битумы и органические растворители самого высокого качества глубоко проникают внутрь материалов и быстро сохнут. Эти свойства материала обеспечивают надежное и качественное сцепление покрытия с пыльными, пористыми и шероховатыми основаниями, что позволяет сформировать прочный, долговечный слой гидроизоляции.



Не содержит посторонних включений, неоднородностей и токсичных растворителей.

Удешевляет строительные работы, сокращает время и повышает скорость проведения работ.



Способ применения



Работы проводятся в хорошо проветриваемых помещениях

- 1 Перемешайте
- 2 Наносите специальными капроновыми щетками, валиками, кистями

*Норма расхода
0,25-0,33 кг/м²



холодный метод применения



экономичный расход



быстрое высыхание



полностью готовый к использованию

Область применения

Для подготовки изолируемых поверхностей (бетонная плита, цементно-песочная стяжка, кирпичная кладка и т.п.) при:

- Устройстве и ремонте мягкой кровли
- Гидроизоляции фундаментов, подвалов, бассейнов, паркингов
- Строительстве мостовых пролетов,
- Для защиты металлических поверхностей от коррозии.

ВНИМАНИЕ

Праймер битумный нельзя использовать вблизи открытого огня. Хранить в сухом и защищенном от попадания прямого солнечного света месте.

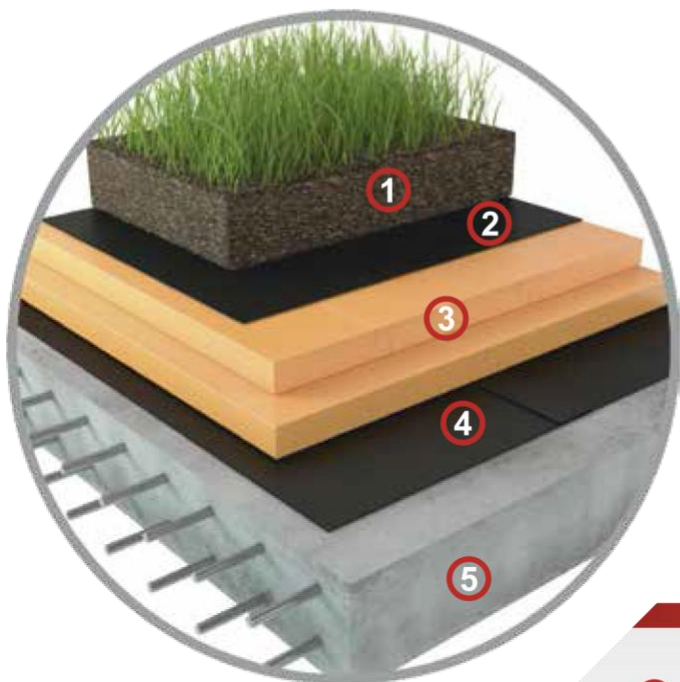
Рулонные гидроизоляционные материалы «Ризолин»

Наименование материала	S, м²	Вес 1 м², кг	Вес рулона, кг	Объем рулона, м³	Рулонов на паллете	Нормы загрузки автотранспорта Количество рулонов, шт.				
						1,5 тонн	3 тонн	5 тонн	10 тонн	20 тонн
Ризолин АС-2,5	10	2,5	25	0,04	28	56	112	168	364	756
Ризолин АС-1,7	10	1,8	18	0,03	36	72	144	252	504	1044
Ризолин ФСa-2,5	10	2,5	25	0,04	28	56	112	168	364	756
Ризолин ФСa-1,7	10	1,8	18	0,03	36	72	144	252	504	1044
Ризолин ПАРКИНГ	10	3,8	38	0,04	21	21	63	126	252	504
Ризолин ПАРОИЗОЛЯЦИЯ	30	1,0	30	0,04	24	48	96	144	312	648
Ризолин ПОЛ-А-3	10	2,8	28	0,04	24	48	96	168	336	672
Ризолин ПОЛ-У-3	10	2,3	23	0,05	15	60	120	195	405	810
Ризолин ПОЛ-У-5	10	2,5	25	0,08	15	45	105	180	375	750
Ризолин ПОЛ-У-10	5	2,5	13	0,1	12	96	204	336	672	1356
Ризолин ШУМка У-3	10	2,3	23	0,04	15	60	120	195	405	810
Ризолин ШУМка У-5	10	2,5	25	0,08	15	45	105	180	375	750
Ризолин ШУМка У-10	5	2,5	13	0,1	12	96	204	336	672	1356
Ризолин ШУМка Ф	10	2,1	21	0,04	28	56	112	224	448	896

КОНСТРУКТИВНЫЕ РЕШЕНИЯ УСТРОЙСТВА ГИДРОИЗОЛЯЦИИ С ПРИМЕНЕНИЕМ РИЗОЛИНА

- Гидроизоляция пола с противорадионовой защитой
- Кровля по металлопрофилю с двойным замком
- Разуклонка и утепление пенополистиролом
- Зеленая кровля
- Гидроизоляция и утепление фундамента
- Техэтаж с утепленной кровлей
- Кровля с утеплением по металлопрофилю
- Кровля с разуклонкой пенополистиролбетоном

УСТРОЙСТВО ЗЕЛЕННОЙ КРОВЛИ С ПАРОИЗОЛЯЦИЕЙ, ГИДРОИЗОЛЯЦИЕЙ И УТЕПЛЕНИЕМ С ПРИМЕНЕНИЕМ МАТЕРИАЛОВ РИЗОЛИНПАРОИЗОЛЯЦИЯ, РИЗОЛИНПАРКИНГ 1А И ЭКСТРУДИРОВАННОГО ПЕНОПОЛИСТИРОЛА ПО ЖЕЛЕЗОБЕТОННОЙ ПЛИТЕ



- 1 Грунт
- 2 РИЗОЛИНпаркнг 1А
- 3 Экструдированный пенополистирол
- 4 РИЗОЛИН пароизоляция
- 5 Железобетон

УСТРОЙСТВО МЯГКОЙ КРОВЛИ В ОДИН СЛОЙ РИЗОЛИНОМ ФС, ПАРОИЗОЛЯЦИЕЙ И УТЕПЛЕНИЕМ ЭКСТРУДИРОВАННЫМ ПЕНОПОЛИСТИРОЛОМ



- 1 Жесть оцинкованная
- 2 Ризолин ФС
- 3 Экструдированный пенополистирол
- 4 РИЗОЛИН пароизоляция
- 5 Железобетон
- 6 Песко-цементная стяжка
- 7 Железобетон

УСТРОЙСТВО КРОВЛИ В ОДИН СЛОЙ РИЗОЛИНОМ ФС,
С ПАРОИЗОЛЯЦИЕЙ, С КОМБИНИРОВАННЫМ УТЕПЛЕНИЕМ
МИНЕРАЛОВАТОЙ И ЭКСТРУДИРОВАННЫМ
ПЕНОПОЛИСТИРОЛОМ ПО МЕТАЛЛОПРОФИЛЮ



- 1** Жесть оцинкованная

- 2** Ризолин ФС

- 3** Экструдированный пенополистирол

- 4** Базальтовый утеплитель

- 5** РИЗОЛИН пароизоляция

- 6**Metalлопрофиль

УСТРОЙСТВО КРОВЛИ В ОДИН СЛОЙ РИЗОЛИНОМ ФС,
С ПАРОИЗОЛЯЦИЕЙ, С РАЗУКЛОНКОЙ ПЕНОПОЛИСТИРОЛ-
БЕТОНОМ, С УТЕПЛЕНИЕМ ЭКСТРУДИРОВАННЫМ ПЕНОПО-
ЛИСТИРОЛОМ ПО ЖЕЛЕЗОБЕТОННОЙ ПЛИТЕ



- 1** Жесть оцинкованная

- 2** Ризолин ФС

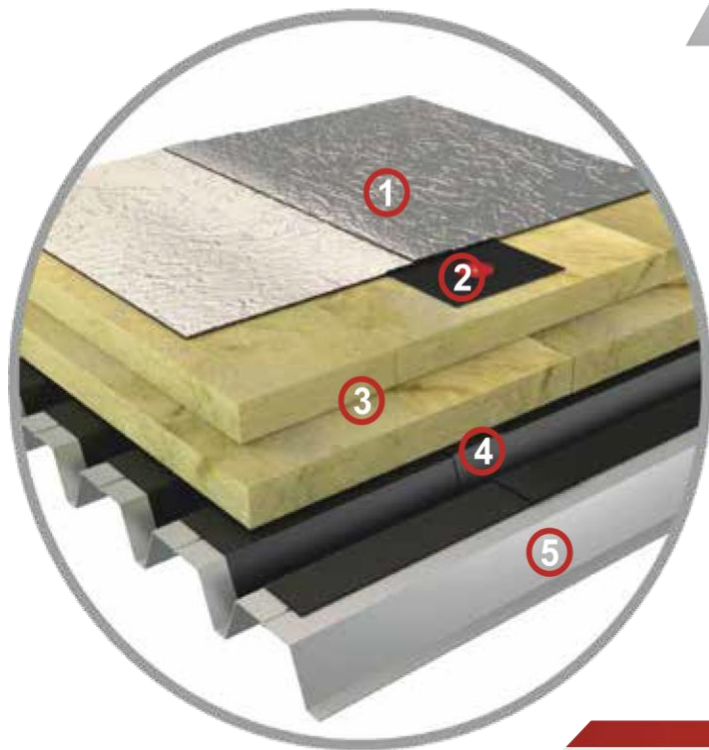
- 3** Экструдированный пенополистирол

- 4** Пенополистиролбетон

- 5** РИЗОЛИН пароизоляция

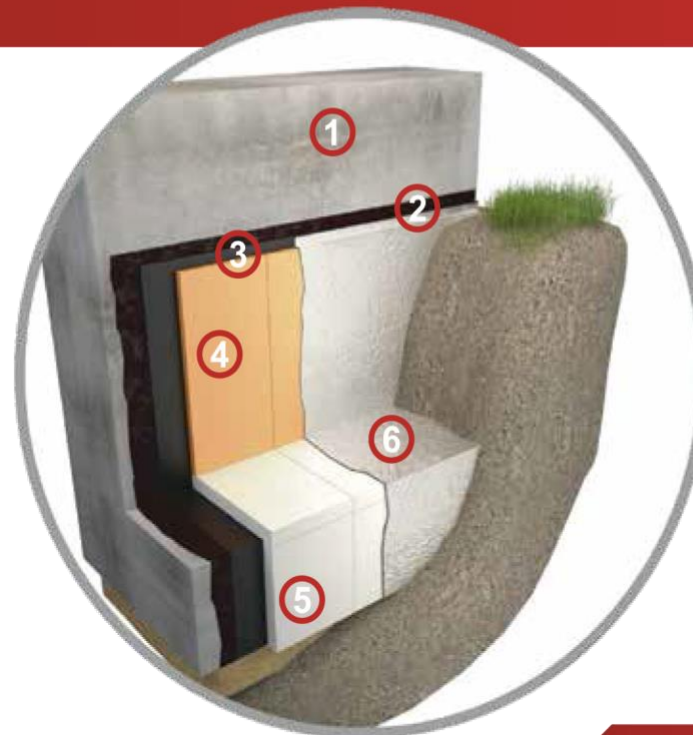
- 6** Железобетон

УСТРОЙСТВО МЯГКОЙ КРОВЛИ В ОДИН СЛОЙ
РИЗОЛИНОМ ФС С ДОПОЛНИТЕЛЬНЫМ ЗАМКОМ
ИЗ РИЗОЛИНА АС, С ПАРОИЗОЛЯЦИЕЙ И УТЕПЛЕНИЕМ
МИНЕРАЛОВАТОЙ ПО МЕТАЛЛОПРОФИЛЮ



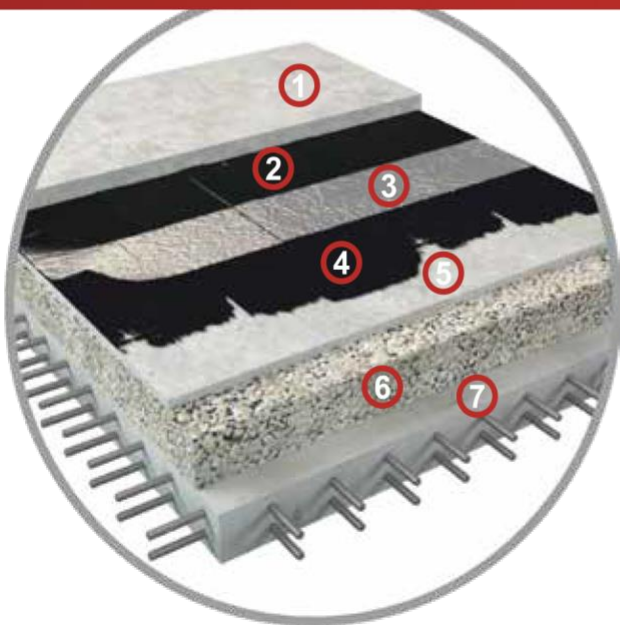
- 1 Ризолин ФС
- 2 Ризолин АС
- 3 Минеральный утеплитель
- 4 РИЗОЛИН пароизоляция
- 5 Металлопрофиль

УСТРОЙСТВО ГИДРОИЗОЛЯЦИИ И УТЕПЛЕНИЯ
МОНОЛИТНОГО ЖЕЛЕЗОБЕТОННОГО ФУНДАМЕНТА
С ПРИМЕНЕНИЕМ РИЗОЛИНА АС, РИЗОЛИНА ФС
И ПЕНОПОЛИСТИРОЛА



- 1 Фундаментная стена
- 2 Битумный праймер
- 3 Ризолин АС
- 4 Пенополистирол
- 5 Пенополистирол
- 6 Ризолин ФС
(для защиты утеплителя
и противорадоновой защиты)

**УСТРОЙСТВО СИСТЕМЫ ГИДРОИЗОЛЯЦИИ
МЕЖЭТАЖНЫХ ПЕРЕКРЫТИЙ С ПРОТИВОРАДОНОВОЙ
ЗАЩИТОЙ С ПРИМЕНЕНИЕМ МАТЕРИАЛОВ РИЗОЛИН ФСА
И РИЗОЛИН АС И УТЕПЛЕНИЕМ КЕРАМЗИТОБЕТОНОМ**



ОПИСАНИЕ

Данная система состоит из двух слоев гидроизоляционного материала РИЗОЛИН марки ФСа и АС, уложенных на огрунтованную поверхность песко-цементной стяжки. В качестве утеплителя используется керамзитобетон.

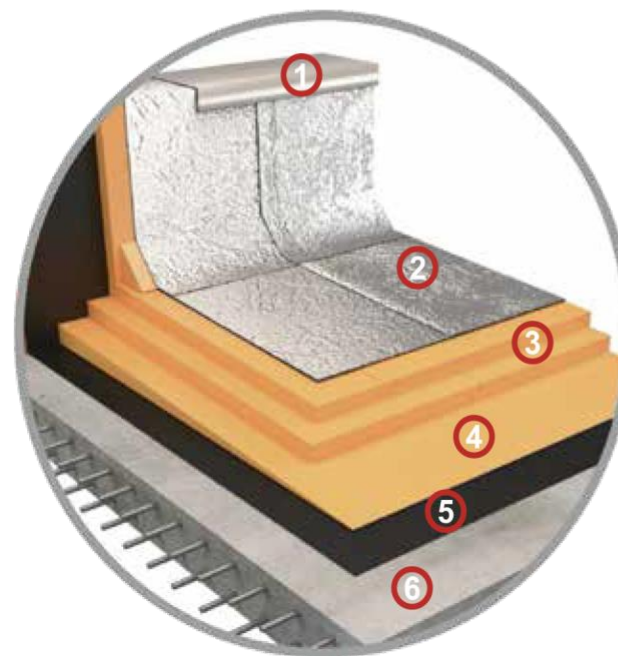
Общая толщина гидроизоляционного слоя составляет 5 мм.

Структура гидроизоляции послойно:

- битумно-полимерный состав
- стеклоткань
- битумно-полимерный состав
- алюминиевая фольга
- битумно-полимерный состав
- стеклоткань
- битумно-полимерный состав

- 1 Бетон
- 2 Ризолин АС
- 3 Ризолин ФСа
- 4 Битумный праймер
- 5 Песко-цементная стяжка
- 6 Керамзитобетон
- 7 Железобетон

**УСТРОЙСТВО КРОВЛИ В ОДИН СЛОЙ РИЗОЛИНОМ ФС,
С ПАРОИЗОЛЯЦИЕЙ РИЗОЛИНОМ АС, С РАЗУКЛОНКОЙ
И УТЕПЛЕНИЕМ ЭКСТРУДИРОВАННЫМ ПЕНОПОЛИСТИРОЛОМ
ПО ЖЕЛЕЗОБЕТОННОЙ ПЛИТЕ**



- 1 Жесть оцинкованная
- 2 Ризолин ФС
- 3 Экструдированный пенополистирол
- 4 Клин для разуклонки
- 5 Ризолин АС
- 6 Железобетон

Самоклеящиеся свойства материалов «Ризолин» сохраняются при температуре воздуха выше +15°C. При более низкой температуре, для достижения адгезии с основанием, материал необходимо немного подогреть феном или горелкой с клеящей стороны до появления зеркального блеска.



Содержание

Ризолин ФСа	2
Ризолин АС	4
Ризолин ПАРКИНГ	6
Ризолин ПАРОИЗОЛЯЦИЯ	8
Ризолин ПОЛ	10
Ризолин ШУМка	12
Лента герметизирующая	14
Праймер битумный холодного применения	16
Приложение	18

СПИСОК ЛИТЕРАТУРЫ

1. СП 17.13330.2017 «Кровли» СНиП II-26-76.
2. СТО 61369506-001-2012 «Материал рулонный кровельный гидроизоляционный самоклеящийся «РИЗОЛИН».
3. СТО 61369506-002-2014 «Материал рулонный гидроизоляционный самоклеящийся «РИЗОЛИН Паркинг».
4. СТО 61369506-003-2014 «Материал рулонный пароизоляционный самоклеящийся «РИЗОЛИН Пароизоляция».
5. СТО 61369506-006-2015 «Материал самоклеящийся рулонный прокладочный «РИЗОЛИН Пол».
6. СТО 61369506-007-2015 «Материал самоклеящийся рулонный прокладочный «РИЗОЛИН Шумоизоляция».
7. СТО 61369506-008-2015 «Лента битумно-полимерная самоклеящаяся армированная «РИЗОЛИН».
8. СТО КЗ 5 65 00021 «Праймер битумный холодного применения».